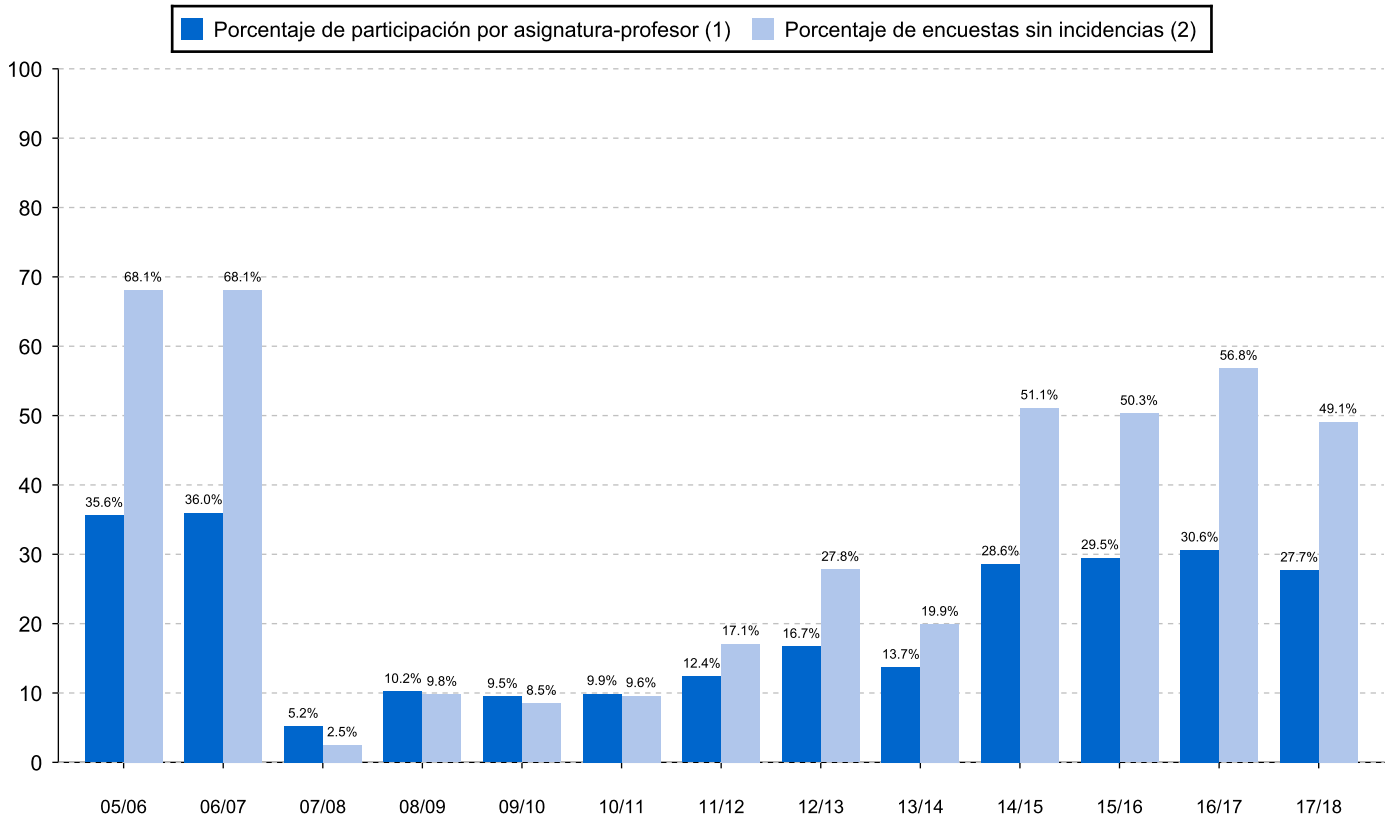


RESULTADOS DE PARTICIPACIÓN DE LA ENCUESTA DOCENTE

EVOLUCIÓN HISTÓRICA DE PARTICIPACIÓN

2º CUATRIMESTRE



(1) - Se han tenido en cuenta todas las asignaturas que han sido evaluadas por los alumnos en el Cuatrimestre. El porcentaje se calcula dividiendo el número de alumnos que han realizado la encuesta de una asignatura-profesor y el número de alumnos estimados a los que imparte docencia el profesor

(2) - Para las asignaturas-profesor evaluados, se muestra el porcentaje de encuestas que no son incidencia y por tanto se tienen en cuenta para la valoración de los tramos docentes.